

Презентация к занятию  
по ознакомлению с окружающим  
миром на тему:  
«Леса и луга нашей Родины»

### **Образовательные задачи:**

1. Формировать представления о многообразии растительного и животного мира родного края.
2. Закрепить понятия «Лес», «Луг», «Хвойный лес», «Лиственный лес», «Смешенный лес».
3. Расширять представление о взаимосвязи растительного и животного мира.

### **Развивающие задачи:**

1. Развивать познавательную активность, творчество, инициативность.
2. Развивать чувство коллективизма

### **Воспитательные задачи:**

1. Воспитывать бережное отношение к природе.

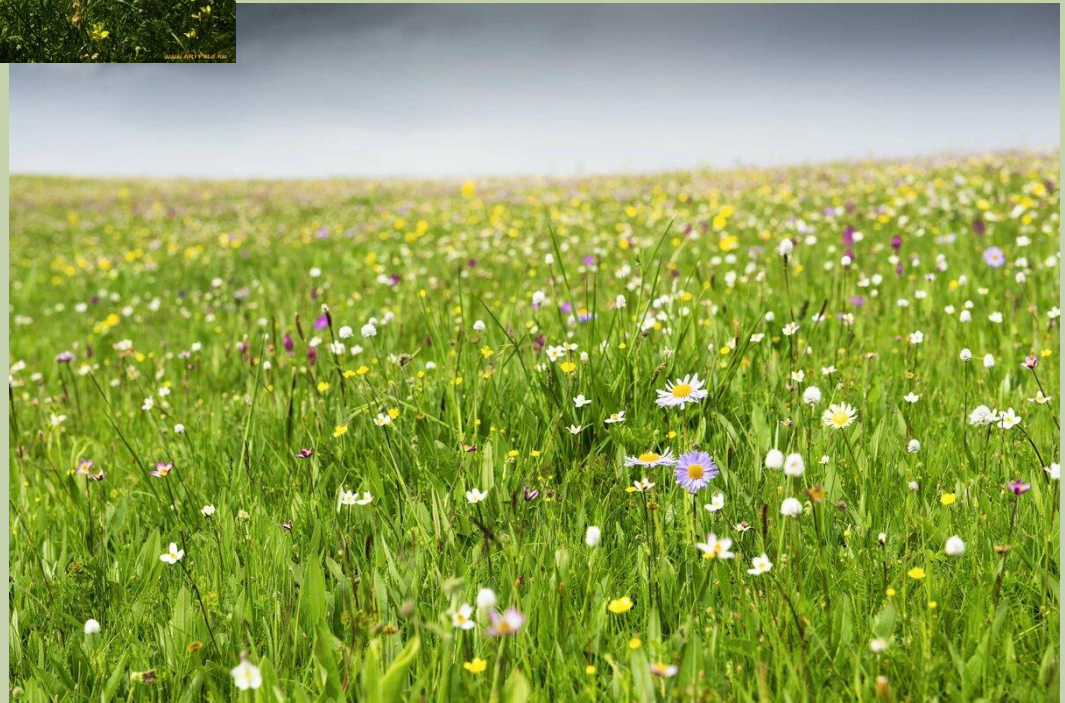
# Письмо от Лесовичка

«Дорогие ребята, скоро наступит лето и вы с родителями наверно пойдете в лес, погуляете по лугу. Я очень хочу узнать, а что вы знаете о лесе и луге, и умеете ли правильно там себя вести. Для этого я приготовил для вас небольшое испытание. Если все испытания вы пройдете, то милости прошу в мои владения. Ваш друг Лесовичок».

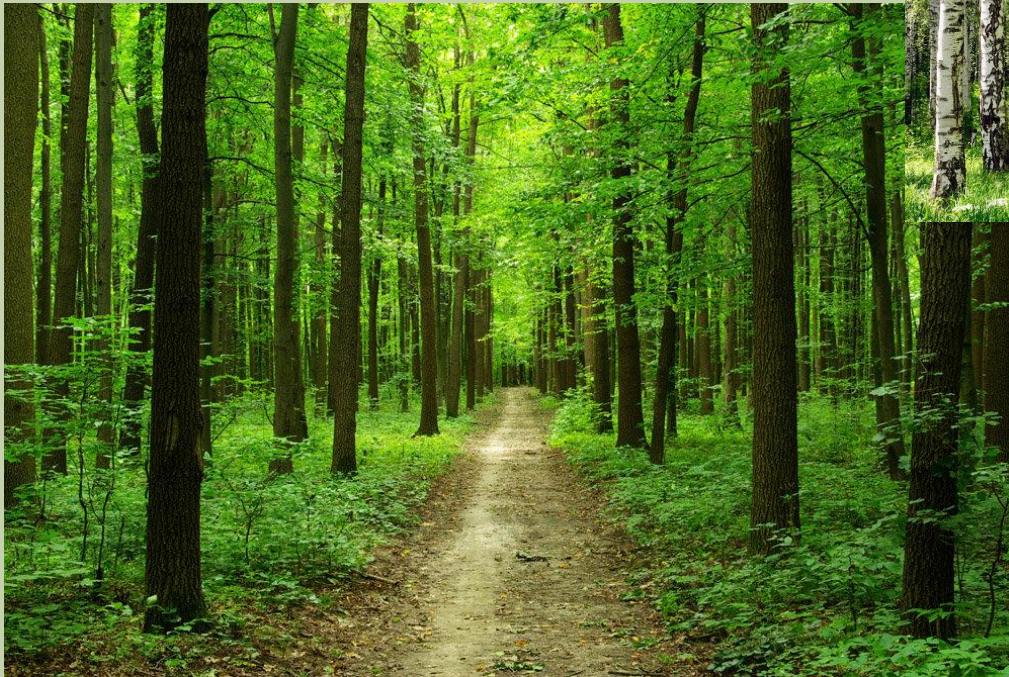


## Загадки

1. Цветами поле зарастает,  
Над ними пчелы и шмели летают.  
Все лето стадо там пасется.  
Скажи, как поле то зовется. (Луг)



**2. Белки в нём живут и волки,  
В нём растут дубы и ёлки  
Высоченны – до небес!  
Называют его ... (Лес).**



## *Хвойные деревья:*



*Сосна*



*Можжевельник*



*Кипарис*



*Ель*



*Пихта*



*Туя*



# Лиственные деревья



береза



осина



дуб



клён



рябина



липа





# Смешанный лес



# ПОЛЕВЫЕ ЦВЕТЫ

**ВАСИЛЁК**



**ВЕНЕРИН  
БАШМАЧОК**



**ДУШИЦА**



**ИВАН-ЧАЙ**



**КЛЕВЕР**



**КОЛОКОЛЬЧИК**



**КУПАЛЬНИЦА**



**ЛАНДЫШ**



**ЛЮТИК**



**МАТЬ-И-МАЧЕХА**



**МЕДУНИЦА**



**НЕЗАБУДКА**



**ОДУВАНЧИК**



**ПИЖМА**



**ПОДСНЕЖНИК**



**РОМАШКА**



МБФ

Министерство образования Республики Беларусь

Учреждение образования "Государственный институт повышения квалификации работников образования"

Минский район, д. Давыдовское, 10

EAC

www.eac.by

# Лесные цветы и травы



Недотрога



Душица



Калужница



Иван-чай



Иван-да-марья



Кислица



Хвощ



Купальница

# Насекомые луга



шмель



божья коровка



бабочка



пчела



кузнечик



жук



гусеница



стрекоза



П



И



\* **Разнообразие животных луга**

# Птицы леса



ФИЛИН



СОЙКА



ДЯТЕЛ



ГЛУХАРЬ



ТЕТЕРЕВ



СЫЧ



КУКУШКА



ПОПОЛЗЕНЬ

# ЛЕСНЫЕ ЖИВОТНЫЕ



ЕНОТ



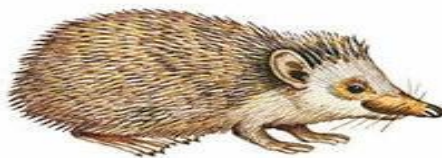
ЗАЯЦ



МЕДВЕДЬ



ЛИСА



ЁЖ



РЫСЬ



ЛОСЬ



КУНИЦА



КАБАН



БОБР



БЕЛКА



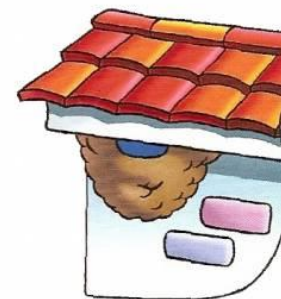
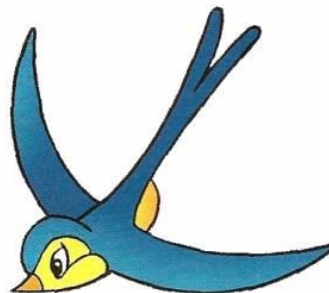
ВОЛК



# Кто где живет?







Спасибо за внимание!